

PK-2345 TDS

Accuimage®

2018.01.18

Summary of Circuit Properties

		PK-2345
最小显影时间 (sec.)		31
曝光能量 (mJ/cm ²)	曝光尺(X/41sst)	曝光能量 (mj/cm ²)
	16	19
	19	27
	22	38
	25	54
解析度 (μm) (L/S=400/N) 	曝光尺X/41sst)	物性值 (um)
	16	30
	19	33
	22	36
	25	43
附着力 (μm) (L/S=N/400) 	16	39
	19	32
	22	27
	25	23
1/1 解析度 (μm) (L/S=N/N) 	16	38
	19	32
	22	34
	25	41

<测试条件>

- Test Artwork : KOLON test pattern
- Substrate : 0.4T FR-4 1Oz
- 前处理(Pretreatment)
 - Brush : 3M #600x2+#800x2
 - S/E : H₂SO₄ + H₂O₂
- 贴膜(Lamination)
 - Model : OTS YH-6300 DL
 - Temperature : 110 °C
 - Pressure : 4kg/cm²
 - Speed : 2.0m/min
- 曝光(Exposure) :
 - Model: Philoptics PHILEX-MC10
 - Type : Collimated light
- 显影(Development)
 - Solution : 1.0wt% Na₂CO₃
 - Temperature : 30 °C
 - spray pressure : 1.5kgf
 - Break Point : 50%

Stripping Test

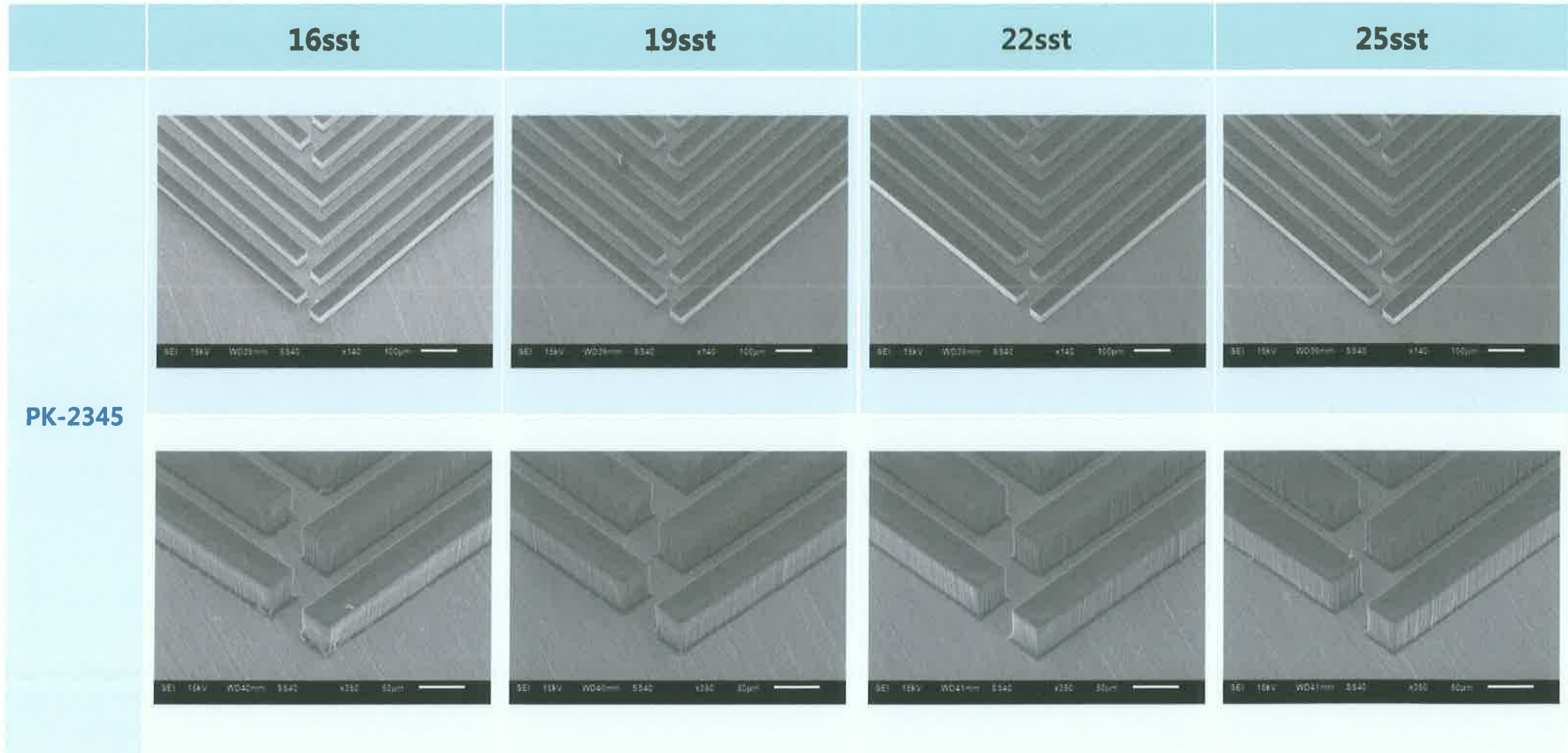
浓度 Conc. NaOH		曝光尺(X/41sst)			
		2.0 wt%	2.5 wt%	3.0 wt%	4.0 wt%
PK-2345	16	59 S	50 M	41 M	42 L
	19	65 S	57 M	46 ML	44 L
	22	73 M	58 M	50 ML	46 LL
	25	76 M	62 ML	54 L	49 LL

(测试条件)

- 前处理 → 贴膜 (湿法) → 曝光
→ 显影 → 褪膜
- 温度 : 50 °C
- 浓度 : NaOH 2,2.5,3,4 wt%
- 测试方法 : Dipping Method

(剥离片大小)

- S – Small (smaller than 0.5cm)
- M – Medium (0.5-2cm)
- L – Large (2-5cm)
- LL – Extra Large (over 5cm)



泡沫&污泥测试

1. 测试目的

: Scum/Sludge Test

2. 测试条件

- 1.0wt% Na₂CO₃ 1Lt, DFR 1m²
- 30°C Water bath
- Mechanical stirrer Homo-mixer 3000rpm

3. 测试方法

沉浸显影液
Solve 1m² of DFR
in 1Lt of 1.0 wt% Na₂CO₃



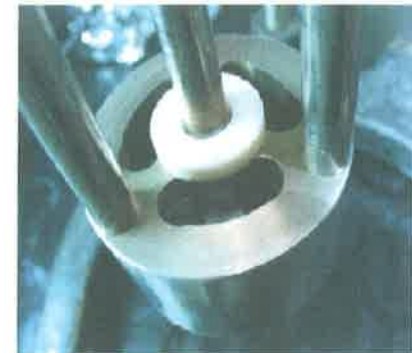
在黄光下机械搅拌1个小时



高速搅拌4个小时
(RPM : 3000, Temp : 30°C)



静置24小时后
用过滤纸过滤并检查污泥重量



Filter Time / Sludge data

	Filtering Time (50ml)	Filtering Time (100ml)	Sludge Weight (400ml filtering)	Scum
PK-2345	34 sec	72 sec	0.22 g	None

(Test Conditions)

- Filter paper : ADVANTEC-5A
- Filtering Time : Measure after being filtered 50ml, 100ml
- Sludge Weight : Measure sludge weight after being filtered 400ml

推荐操作参数

工艺流程		最佳条件	推荐范围	备注
贴膜	压辘温度. (° C)	110	110 ± 10	出板温度.: 50 ± 10 ° C
	速度 (m/min)	2.0	2.0 ± 1.0	
	压辘压力 (Kgf/cm ²)	4.0	4.0 ± 1.5	
放置时间	时间 (min)	20mins ~ 4hrs	15mins ~ 8hrs	在黄光下放置
曝光	曝光量(mJ/cm ²)	38mJ (22/41 ST)	38~60mJ (22~25/41 ST)	平行光
放置时间	时间 (min)	1hr	20mins - 24hrs	在黄光下放置
显影	显影液浓度	1.0wt%	1.0 ± 0.2wt% Na ₂ CO ₃	
	温度. (° C)	30	30 ± 2	
	显影点	50%	40~60%	
	喷淋压力 (Kgf/cm ²)	2.0	2.0 ± 0.5	
褪膜	褪膜液浓度	3	2.5 - 4.0wt% NaOH	
	温度. (° C)	50	45-55	
	剥膜点	50	40~60%	